

OCENA TECHNICZNA nr: 39007/22

z dnia: 2022/07/26

Wykonawca wyceny : in . Mateusz Michał Dzik

Właściciel: GEOFIZYKA TORU Spółka Akcyjna
Adres: ul. Bolesława Chrobrego 50, 87-100 Toru
Zadanie: Określenie wartości rynkowej pojazdu

DANE IDENTYFIKACYJNE POJAZDU

Dane: [D] VII-2022

Marka: ISUZU Rok produkcji: 2010
Model: D-Max 2.5 MR`07 E4 3.0t
Wersja: L 4WD Nr rejestracyjny: CT 1186G
Rodzaj pojazdu: Samochód ciężarowy do 3.5t VIN: MPATFS86HBT100802

Nr INFO-EKSPERT	017-00114
Data pierwszej rejestracji	2011/02/18
Wskazanie drogomierza	246563 km
Okres eksploatacji pojazdu (11/02/18-22/07/26)	137 mies.
Rodzaj nadwozia	pick-up z podwójną kabiną 4 drzwiowy 5 osobowy
Liczba osi / Rodzaj napędu / Skrzynia biegów	2 / 4WD (4x4) / manualna
Jednostka napędowa	z zapłonem samoczynnym
Pojemność / Moc silnika	2499 ccm / 100kW (136KM)

WYPOSAŻENIE (2007.05-2011.06)

L.p.	Nazwa elementu wyposażenia	L.p.	Nazwa elementu wyposażenia
1	ABS + EBD - system dystrybucji siły hamowania	7	Poduszki powietrzne kierowcy i pasażera
2	Głośniki 2 szt.	8	Szyba tylna ogrzewana
3	Immobilizer	9	Szyby przednie regulowane elektrycznie
4	Klimatyzacja	10	Wiatło dodatkowe STOP
5	Kolumna kierownicy regulowana	11	Wykładzina podłogowa winylowa
6	Mechanizm różnicowy o zmiennym tarciu wewnętrznym	12	Zamek centralny

OPISY DOTYCZĄCE POJAZDU

Pojazd zbadałem w Toruniu ul. Chrobrego 50 - baza Geofizyka Toru. Stwierdziłem następujące uszkodzenia:

1. Nadwozie pojazdu - liczne zarysowania i ubytki powłoki lakierowej, zagięcia
2. Wnętrze pojazdu - zabrudzone
3. Poszycia tapicerskie fotela kierowcy - uszkodzone

NADWOZIE:

W złym stanie technicznym. Liczne zarysowania powłoki lakierowej, liczne zagięcia. Progi, podłoga - liczne ogniska korozji. Reflektory - zmatowione klosze.

RAMA:

Skorodowana, zdeformowane poprzeczki ramy w przedniej części, zagięte punkty mocowania wahaczy przednich, wsporników chłodnic, belki poprzecznej, wspornika zawieszenia skrzyni biegów.

WN TRZE POJAZDU:

Silnie zabrudzone, uszkodzone poszycia tapicerskie, trwale poplamione i odbarwione poszycia tapicerskie.

UKŁAD HAMULCOWY:

Zużyty.

UKŁAD KIEROWNICZY:

Nadmierne luzy.

ZAWIESZENIE:

Nadmierne luzy na połączeniach gumowo-metalowych oraz sworzniach, zużyte amortyzatory. Tylne resory - odkształcone.

UKŁAD NAPĘDOWY:

Wyraźnie wyczuwalne luzy, zużyte krzyżaki wałów napędowych. Sprzęgło - nadmierne zużycie. Skrzynia rozdzielcza - nieszczelna. Napęd 4x4 - niesprawny.

SILNIK:

Trudny do uruchomienia, sprzęgło na pracę.

UKŁAD WYDECHOWY:

Skorodowany.

Rzecznik nie bierze odpowiedzialności za stan techniczny oraz wady ukryte wycenianego pojazdu.

Wycenę sporządził:

..... pieczęć

Dnia r.

DOKUMENTACJA FOTOGRAFICZNA

do wyceny nr: 39007/22

z dnia: 2022/07/26

DANE IDENTYFIKACYJNE POJAZDU

Dane: [D] VII-2022

Marka: ISUZU

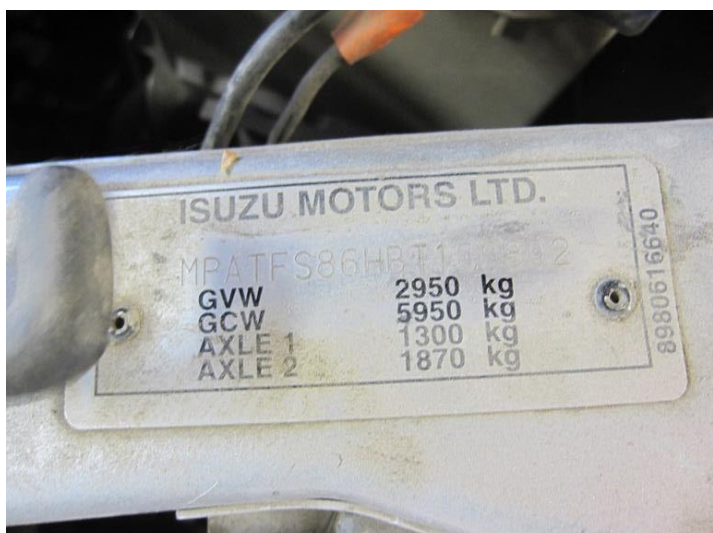
Rok produkcji: 2010

Model: D-Max 2.5 MR`07 E4 3.0t

Wersja: L 4WD

Nr rejestracyjny: CT 1186G

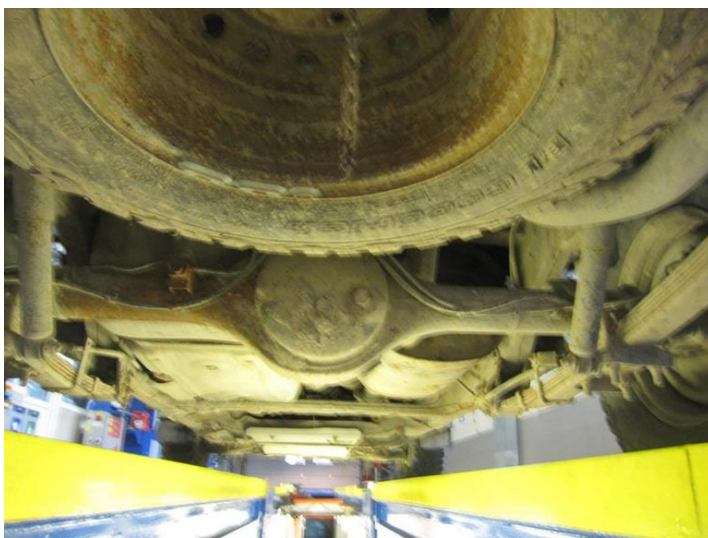
Rodzaj pojazdu: Samochód ciarowy do 3.5t











Wykonawca wyceny : in . Mateusz Michał Dzik

Właściciel: GEOFIZYKA TORU Spółka Akcyjna

Adres: ul. Bolesława Chrobrego 50, 87-100 Toru

Zadanie: Określenie wartości rynkowej pojazdu

DANE IDENTYFIKACYJNE POJAZDU

Dane: [D] VII-2022

Marka: ISUZU

Rok produkcji: 2010

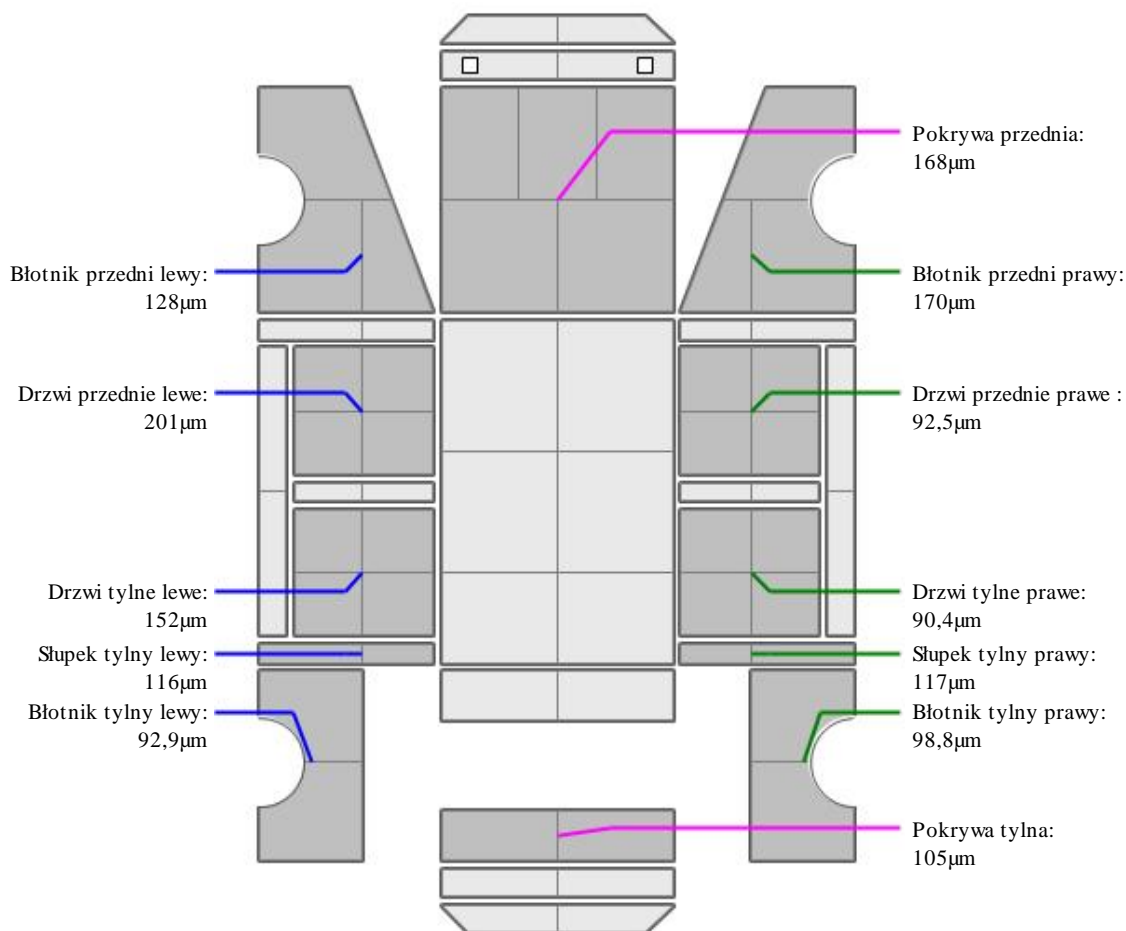
Model: D-Max 2.5 MR`07 E4 3.0t

Wersja: L 4WD

Nr rejestracyjny: CT 1186G

Rodzaj pojazdu: Samochód ciężarowy do 3.5t

OPIS POWŁOKI LAKIEROWEJ



INFORMACJE DODATKOWE

Pomiar powłoki lakierowej dokonano skalibrowanym urządzeniem pomiarowym SaluTron ComBi-D3 nr.3078 wyprodukowanym przez SaluTron Messtechnik GmbH.